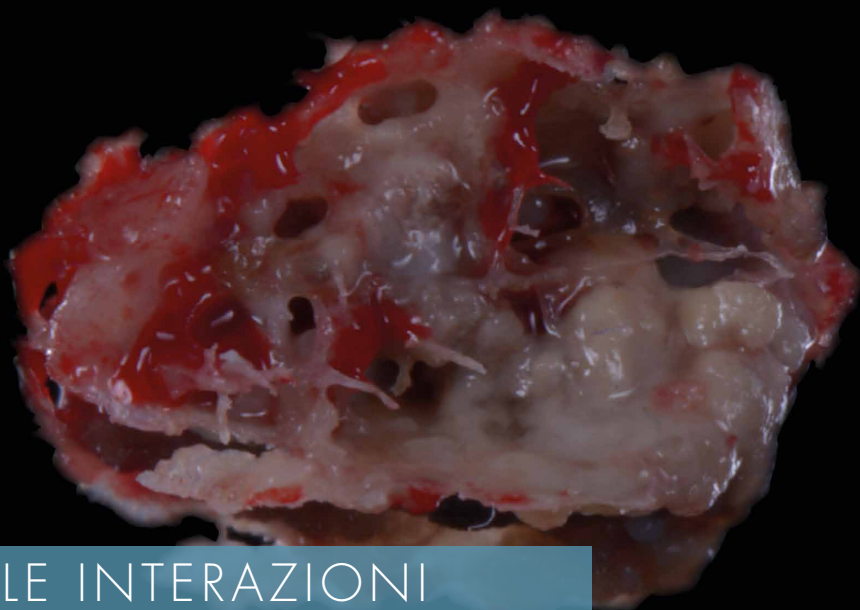




MASTER  EDUCATIONAL GROUP



LE INTERAZIONI  
FARMACOLOGICHE  
NEL PAZIENTE  
IN POLITERAPIA

## Come i farmaci modificano il piano di trattamento odontoiatrico

L'invecchiamento della popolazione, a cui si associa un aumento della prevalenza di malattie croniche e la conseguente somministrazione di trattamenti farmacologici a lungo termine, porta l'odontoiatra a confrontarsi sempre più spesso con soggetti in politerpia e con multicronicità, la cui corretta gestione richiede una accurata anamnesi farmacologica, frequenti modifiche del piano di trattamento standard e una grande attenzione alla prescrizione di medicine dalle potenziali interazioni.

Il corso si propone quindi di aggiornare il clinico su una materia in rapida evoluzione come la farmacologia clinica, che in odontoiatria significa una conoscenza approfondita degli effetti dei farmaci su aspetti fisiologici come l'emostasi, patologici come l'osteonecrosi, medici come la resistenza alle infezioni, ma anche conoscerne le interazioni e gli effetti indesiderati, in particolare di quelli a carico delle strutture delle funzioni dell'apparato stomatognatico.

Durante la giornata, grazie a lezioni frontali e discussioni di casi, verranno affrontati in particolare quei gruppi di farmaci che maggiormente sono in grado di modificare il piano di trattamento odontoiatrico quali i bifosfonati e i nuovi farmaci anti-riassorbitivi (denosumab), gli anticoagulanti orali tradizionali (warfarin) e quelli diretti. Verranno inoltre discussi i protocolli di profilassi antibiotica nei pazienti a rischio di infezioni locali e sistemiche.

## 1 GIORNO

Cosa dobbiamo sapere per trattare un paziente complesso nello studio odontoiatrico

- Interazioni farmacologiche.
- Antibiotico terapia in odontoiatria.
- Paziente cardiopatico.
- Profilassi Endocardite infettiva.
- Condizioni orali farmaco indotte.
- Paziente immunodepresso.

### Emergenze e Basic Life Support > Pratica

- Paziente diabetico.
- Gravidanza e allattamento.
- Paziente a rischio MRONJ.
- Paziente oncologico.



## DOCENTI

### PROF. GIOVANNI LODI

Si laurea nel 1991 in Odontoiatria e Protesi Dentaria.

Da subito interessato alla medicina e patologia orale, trascorre quattro anni a Londra presso Department of Oral Medicine dell'Eastman Dental Institute (UCL), conseguendo nel 1998 il titolo di PhD.

Da allora ha conosciuto tutti i più importanti specialisti internazionali, ha visitato pazienti in entrambi gli emisferi cercando di comprenderne i punti di vista e ha posto migliaia di diagnosi che gli hanno insegnato quanto sia facile sbagliarsi.

Sulla base di tutte queste esperienze ha pubblicato oltre 150 lavori sulla medicina e patologia orale e, oggi, è professore associato dell'Università degli Studi di Milano, honorary senior lecturer presso l'Eastman Dental Institute-UCL London, editor dell' Oral Health Group della Cochrane Collaboration, membro dello Steering Committee del World Workshop in Oral Medicine, direttore scientifico della rivista Dental Cadmos.

Nel 2012 è stato insignito, primo in Italia, del Diploma of Oral Medicine della European Association of Oral Medicine.



### IN COLLABORAZIONE CON I DOTTORI:

Alberto Pispero

Roberto Franchini

Elena Varoni



Sede operativa:

MEG snc

Via Luigi Cadorna, 17

20077 Melegnano (MI)



Informazioni e iscrizioni:

info@meg-educational.com

+39 339 7451975



[www.meg-educational.com](http://www.meg-educational.com)



CENTRO DIDATTICO FORMATIVO  
DI ODONTOIATRIA ESTETICA