



MASTER  EDUCATIONAL GROUP



# IMPLANTOLOGY AND SOFT TISSUE MODIFICATION



## IMPLANTOLOGY AND SOFT TISSUE MODIFICATION

Sappiamo tutti come l'implantologia moderna abbia cambiato completamente non gli obiettivi terapeutici ma il percorso terapeutico per raggiungerli.

Nonostante ciò, l'end point reale è e rimane il successo nel lungo termine ed è chiaro come questo risultato non sia raggiungibile solo con conoscenze chirurgiche implantari.

Lo scopo del corso è quello di chiarire quanto sia essenziale la gestione del paziente e quella del sito dal punto di vista parodontale e come lo schema oclusale influenzi le scelte protesiche ed i diversi sistemi di ingaggio.



### DAY 1

#### Teoria

- Elementi che influenzano il successo a breve, medio e lungo termine degli impianti dentali:
- a) PAZIENTE: Analisi del flusso di lavoro e differenze fra paziente suscettibile e non alla malattia parodontale
- b) SITO: Quali fattori considerare nell'inserimento implantare: fenotipo del paziente, relazioni oclusali, area estetica o settori posteriori
- c) IMPIANTI: Selezione del tipo di impianto in funzione della zona edentula, come le differenti superfici e/o connessioni possono influenzare il successo implantare

#### Teoria (video-didattica)

Analisi dei siti post estrattivi: impianto immediato vs tardivo  
Il lembo scivolato coronalmente  
Le tecniche a tunnel

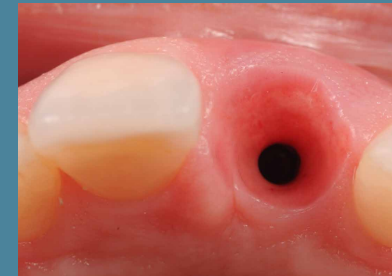


### DAY 2

#### Teoria e Pratica (video-didattica)

- Disegno dei lembi e suture in implantologia
- Prelevi connettivali ed epitelio-connettivali
- Lembo scivolato coronalmente con innesto di connettivo (ancoraggio sotto-periosteo)
- Inserimento implantare: analisi delle differenti componenti nelle varie situazioni cliniche
- Impianti post estrattivi vs impianti tardivi: indicazioni e limiti
- La preservazione dell'alveolo postestrattivo
- Soft tissue phenotype modification therapy

Le esercitazioni saranno svolte su mandibola di maiale e modelli plastici



### DAY 3

#### Teoria e Pratica (video-didattica)

- Progettazione digitale e dima chirurgica
- Impianto singolo non complicato in osso nativo + CTG
- Impianto singolo non complicato postestrattivo + CTG

#### Pratica

- Inserimento implantare nelle condizioni precedentemente descritte (modello customizzato)

#### Teoria (video-didattica)

- Impianto singolo complicato postestrattivo

#### Pratica

- Inserimento implantare nelle condizioni precedentemente descritte (modello customizzato)
- Preservazione di un alveolo postestrattivo

Le esercitazioni saranno svolte su modello plastico



## DOCENTI

### DOTT. CARLO GHEZZI

Si laurea in Odontoiatria e protesi dentaria presso l'università di Milano. Svolge la sua attività prevalentemente nelle discipline Parodontali, Protesiche ed implantari, lavorando con l'ausilio del microscopio operativo.

Dal 1999 frequenta il reparto di parodontologia dell'Università degli Studi di Milano, polo Clinica Odontoiatrica e Stomatologica I.C.P. e dall' a.a. 2004 è Tutore per il corso di laurea in Odontoiatria e protesi dentaria.

Professore a contratto dal 2005 al 2009 per l'insegnamento di tecniche mucongengivali nel corso di specialità in chirurgia orale.

Nel 2013, insieme al Dott. Domenico Massironi fonda il Master educational Group (MEG) un nuovo centro formativo per Medici, Odontoiatri ed Igienisti dentali.

Relatore in corsi e congressi e autore di pubblicazioni scientifiche a livello nazionali e internazionali.

Socio Attivo SIDP. Socio Attivo IAO. Socio Attivo IAED.



### DOTT. GUERINO PAOLANTONI

Laureato con lode, nel 1989 in Odontoiatria e Protesi Dentaria, presso l'Università Federico II di Napoli.

Dal 2005 è Socio Attivo della Società Italiana di Parodontologia, dal 2016: Fellow ITI.

Dal 2012 al 2015, Docente al Master di Implantologia di II Livello presso l'Università degli studi di Ferrara.

Nel 2012 Docente al Master Universitario in Parodontologia presso l'Università degli studi di Siena.

Nel 2013 e nel 2014 Docente al Corso Annuale di Parodontologia e Implantologia della Società Italiana di Parodontologia e Implantologia. CoAutore nel 2010 del LibroAtlante: Veneers, ricostruzioni minimamente invasive. Ed: Team-Work. CoAutore nel 2016 del LibroAtlante della SIdP: Parodontologia e Terapia Implantare. Ed: Quintessence .

Titolare di studio a Napoli dove si occupa di Parodontologia, Protesi ed Implantologia.



## IN COLLABORAZIONE CON:



BIOTECH DENTAL  
ITALIA



Sede operativa:

MEG snc

Via Luigi Cadorna, 17

20077 Melegnano (MI)



Informazioni e iscrizioni:

info@meg-educational.com

+39 339 7451975



CENTRO DIDATTICO FORMATIVO  
DI ODONTOIATRIA ESTETICA



www.meg-educational.com