

DIRETTI & INDIRETTI

anteriori & posteriori

6 GIORNATE

RESTAURATIVI A 2024



Alessandro dr. Conti

Restauri Diretti nel settore Posteriore





1° INCONTRO

2 giorni

25-26 ottobre 2024

Diagnosi Foto Preparazione
Cavitaria

Adesivi Matrici Stratificazione

Morfologia Rifinitura Lucidatura

Giorno 1

Fotografia odontoiatrica, protocollo clinico per una documentazione corretta in odontoiatria restaurativa.

teoria & hands-on

Isolamento del campo operatorio con la diga di gomma

teoria & hands-on

Piano di trattamento: diagnosi, esame obiettivo e esame radiografico, gestione della prima visita

Preparazione cavità: accesso alla carie, rimozione carie, definizione e rifinitura margini cavitari

teoria & hands-on

Adesione, materiali e tecniche adesive

Giorno 2

Gestione dei punti di contatto: tecniche e materiali per ottenere punti di contatto predicibili. **(Michele Palazzo)**

Compositi, polimerizzazione, tecniche di stratificazione, rifinitura e lucidatura

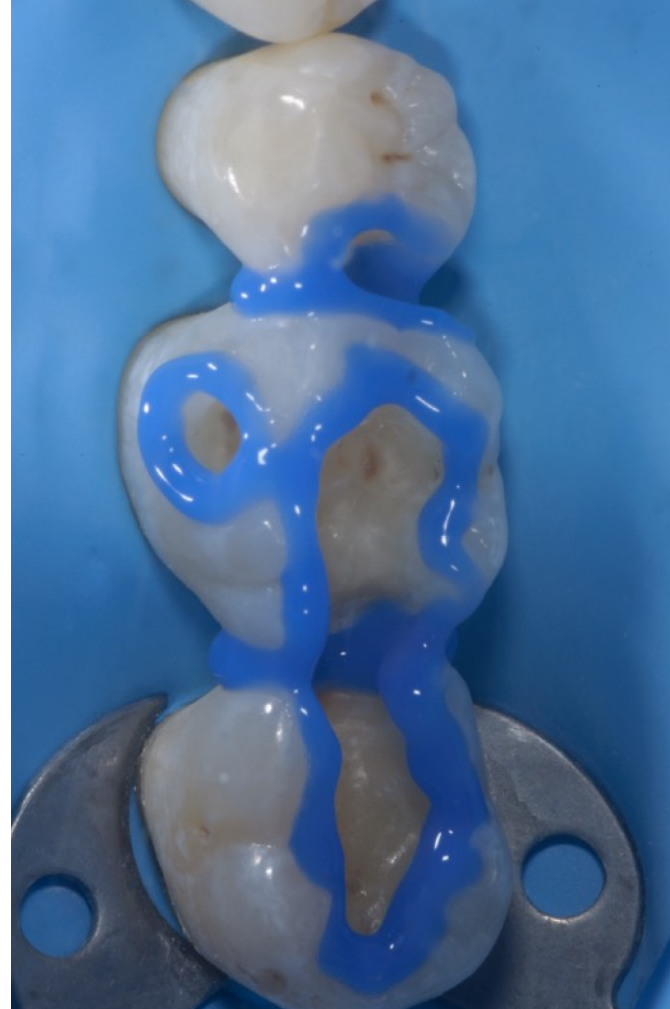
Morfologia nel settore posteriore **(Davide Bertazzo)**

teoria & hands-on

Tecniche per la gestione di restauri estesi a ricopertura cuspidale con tecniche dirette

teoria & hands-on





I restauri diretti nel settore posteriore rappresentano la procedura clinica più comune nel nostro studio dentistico. I moderni materiali in associazione ai protocolli clinici adeguati permettono di raggiungere risultati eccellenti sia in termini funzionali che estetici. I pazienti capiscono di poter ottenere ottimi risultati con il minimo dell'invasività possibile. Per queste ragioni è importante comprendere tutte le fasi e i protocolli, dalla pulizia cavitaria, all'adesione, fino alla riproduzione di una corretta anatomia.

Alessandro dr. Conti

Restauri Diretti nel settore Anteriore





2° INCONTRO

2 *giorni*

15-16 novembre 2024

Diagnosi Foto Preparazione
Cavitaria

Adesivi Matrici Stratificazione
Morfologia Rifinitura Lucidatura

Giorno 1

Piano di trattamento e uso della fotografia nella pianificazione del settore anteriore.

Computer (dalla gestione digitale delle fotografie alla realizzazione di presentazioni utilizzabili per la comunicazione con il paziente, con il laboratorio e con i colleghi)

teoria & hands-on

3° classe, 5° classe e guida canina diretta in composito

teoria & hands-on

Preparazione cavitaria per i restauri diretti anteriori, disegno del fine preparazione vestibolare, interprossimale e palatale.

teoria & hands-on

Giorno 2

Stratificazione anatomica di un restauro di 4° classe (rapporto tra masse e colori e gestione delle diverse tipologie di matrici)

teoria & hands-on

La gestione clinica della chiusura dei diastemi nel settore anteriore.

teoria & hands-on

Veneering diretti in composito: indicazioni, tecnica e protocolli predicibili

teoria & hands-on





I restauri diretti nel settore anteriore sono, oggi, una opportunità minimamente invasiva, economica e di qualità per il restauro conservativo di uno o più elementi frontali.

L'uso di materiali corretti, nella giusta proporzione, con tecniche e protocolli adeguati, ci permette di ottenere restauri mimetici garantendo un ottimo indice di sopravvivenza a lungo termine.

In un approccio odontoiatrico moderno riteniamo di estrema importanza l'uso di queste procedure all'interno dei nostri piani di trattamento per dare maggiori soluzioni ai nostri pazienti.

Alessandro dr. Conti

Restauri Indiretti nel settore Posteriore





3° INCONTRO

2 giorni

24-25 gennaio 2025

Diagnosi Scelta Terapeutica
Preparazione Cavitaria
Inlay Onlay Overlay Veneerlay
Materiali Cementazione Lucidatura

Giorno 1

Piano di trattamento: diagnosi, esame obiettivo albero decisionale tra restauro diretto e indiretto

Preparazione onlay

teoria & hands-on

Stratificazione di un onlay in composito su modello

teoria & hands-on

Gestione dei margini cervicali profondi (rilocazione del margine e lembi)

Giorno 2

Materiali da impronta & Tecniche digitali

Scelta dei materiali per restauri parziali adesivi, composito vs disilicato

(Andrea Gugino)

Preparazione per overlay

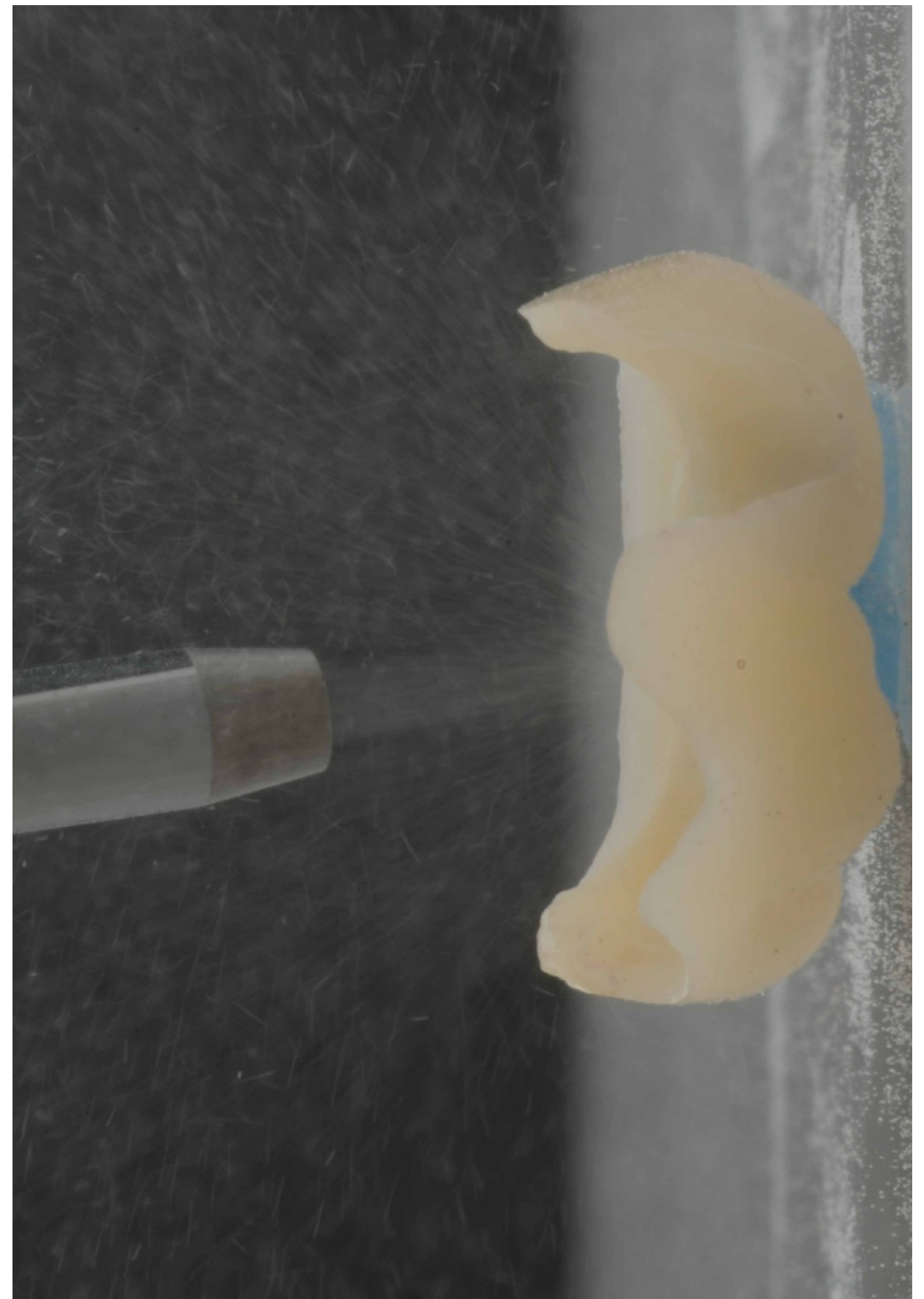
teoria & hands-on

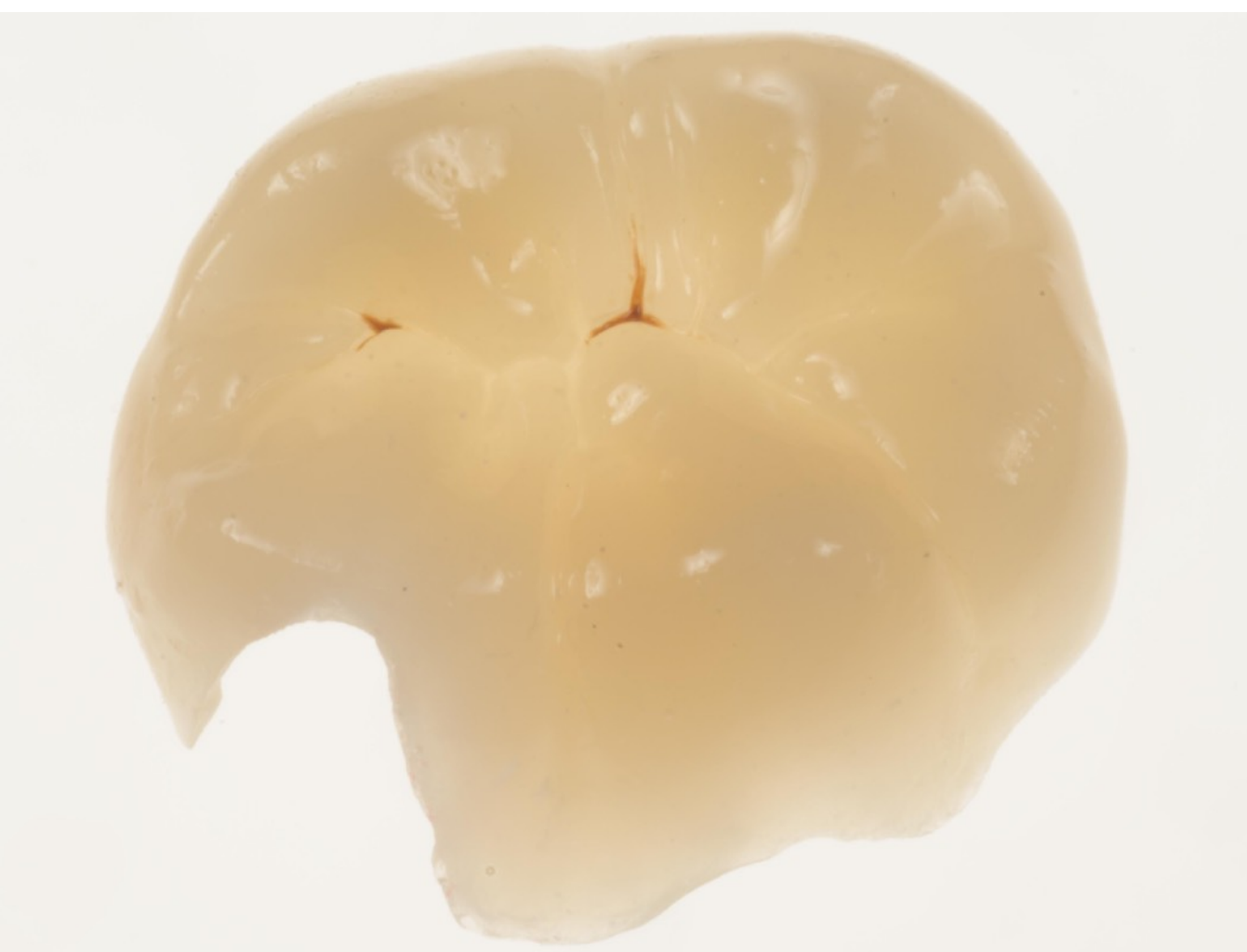
Preparazione per veneerlay

teoria & hands-on

Cementazione adesiva del restauro realizzato in composito realizzato il giorno prima

teoria & hands-on





I restauri indiretti parziali come le faccette, gli onlay, gli overlay, i veneerlay ecc. danno al medico la flessibilità di affrontare situazioni in cui un restauro diretto sarebbe più impegnativo e forse meno prevedibile, mentre un restauro a copertura totale sarebbe probabilmente troppo invasivo. Oggigiorno con la qualità del legame adesivo che possiamo ottenere anche sulla dentina, questo tipo di restauro diventa routine nella pratica quotidiana limitando l'uso di restauri più invasivi, soprattutto sui denti non vitali.

OSPITI

Michele Palazzo

Laureato con lode in "odontoiatria e protesi dentaria" presso l'Università di Genova nel 1988

Dal 1998, socio attivo dell' Accademia Italiana di Conservativa. Per il triennio 2004-2006 membro della Commissione Culturale (CC) nella stessa Accademia , per il triennio 2019-21 membro della Commissione Accettazione Soci (CAS), ruolo già ricoperto nel quinquennio 2009 -2013.

Relatore in svariati corsi e conferenze su temi come: isolamento del campo operatorio, il pre-trattamento in endodonzia, tecniche endodontiche, il restauro adesivo diretto e indiretto nei settori posteriori, approfondimenti sull'uso delle matrici sezionali, il restauro conservativo del dente trattato.

Autore del capitolo "Isolamento del campo: " sul testo "Odontoiatria restaurativa: Procedure di Trattamento e Prospettive future " dell'Accademia Italiana di Conservativa; edito Elsevier pubblicato nel Maggio 2009.

Autore di articoli concernenti la conservativa su riviste nazionali e internazionali.

Esercita la libera professione in Genova



OSPITI

Andrea Gugino

Laurea in Odontoiatria e Protesi Dentaria presso l'Università degli studi di Pavia con votazione 110/110.

Ha eseguito attività di tutorato presso il reparto di Odontoiatria Conservativa ed Endodonzia dell'Università degli studi di Pavia - Policlinico San Matteo.

È autore di pubblicazioni scientifiche su riviste del settore.

Svolge la libera professione collaborando con il Dott. Conti e con altri studi privati.

Davide Bertazzo

Si occupa di protesi estetica, adesiva e su impianti con l'utilizzo dello stereomicroscopio.

Relatore a corsi e congressi in Italia ed all'estero, è autore di pubblicazioni scientifiche su riviste nazionali ed internazionali.

E' socio attivo dell' Italian Academy of Esthetic Dentistry IAED, Socio Effettivo dell'associazione Amici di Brugg (AdB) di cui ricopre il ruolo di Membro del CdA e responsabile della commissione culturale Socio effettivo dell' Accademia di Odontotecnica Adesiva AOA E'membro del Massironi Study Club.

Collabora con i Dottori Alessandro Conti, Roberto Rossi , Carlo Ghezzi, Marco Redemagni.



RELATORE

Curriculum

Laurea "magna cum laude" in Odontoiatria e protesi dentaria presso l'Università degli studi di Pavia.

Ha tenuto corsi e congressi in Italia e all'estero ed è autore di pubblicazioni scientifiche su riviste del settore.

E' un socio attivo dell'Accademia Italiana di Odontoiatria Conservativa (AIC), dell'Accademia Italiana di Estetica Dentale (IAED) e Ambasciatore della British Academy of Microscope Dentistry (BAMD).

Svolge la libera professione in diverse città del nord Italia collaborando con i dottori: Domenico Massironi, Roberto Rossi e Carlo Ghezzi. La sua pratica clinica è limitata alla conservativa e alla protesi.



SEDE del CORSO

Centro Didattico **MEG**

Il centro di formazione MeG è un ambiente accogliente e funzionale che vuole essere la casa per la crescita professionale di Odontoiatri ed Igienisti dentali.

La nostra filosofia di lavoro è basata sulla condivisione delle più recenti evidenze scientifiche in un'atmosfera coinvolgente e stimolante.

La pratica clinica è comunque centrale nei nostri percorsi formativi, per questo abbiamo deciso di utilizzare un metodo didattico basato su ampie video sessioni e scelto di investire in nuove tecnologie.

La sala teorico-pratica con due monitor/lavagna è dotata di 16 banchi con 16 microscopi operatori collegati ad altrettanti iPhone che permettono di videoregistrare e/o fotografare le proprie esercitazioni.

La duttilità dei supporti/manichino ci consente di lavorare facilmente sui manichini stessi, le mandibole di maiale o su supporti personalizzati per esercitazioni di implantologia ed endodonzia.

Il banco si completa con un monitor per facilitare la modalità di raccogliere appunti fotografici e connessioni USB e WI-FI.



Via Cadorna 17
20077 - MELEGNANO (MI)
info@meg-educational.com
[+39 339.7451975](tel:+393397451975)

