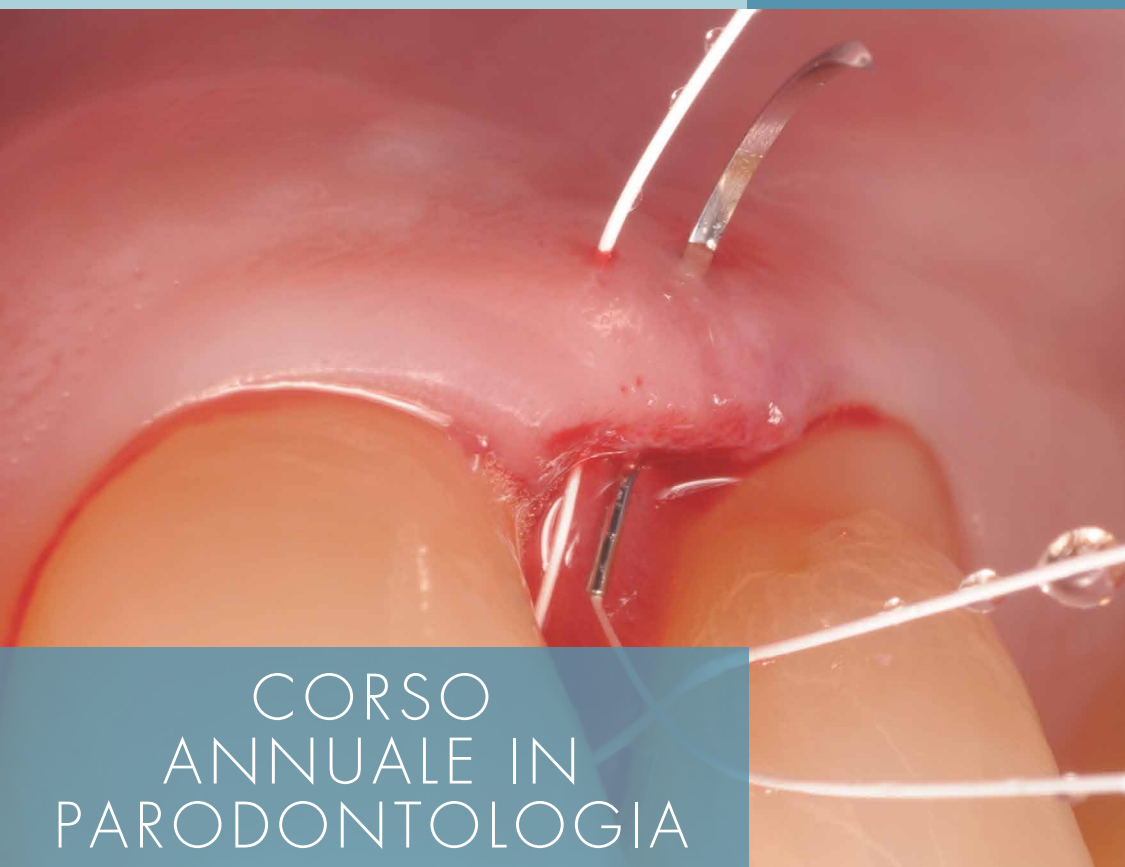




MASTER  EDUCATIONAL GROUP



CORSO
ANNUALE IN
PARODONTOLOGIA



IL PIANO DI TRATTAMENTO NEL PAZIENTE PARODONTALE

Come interazione fra le diverse discipline

7 Incontri

Qualsiasi disciplina medico scientifica necessita di conoscenza della materia, di rigore nella pratica quotidiana e di perseveranza nel controllo degli obiettivi raggiunti.

Tra le discipline Odontoiatriche, la Parodontologia è quella che maggiormente sposa questa impostazione.

Scopo del corso è far sì che il partecipante raggiunga una adeguata capacità nella gestione del paziente affetto da malattia parodontale.

L'attenta organizzazione del team, la scrupolosa preparazione del paziente, la precisa valutazione del quadro clinico unitamente alla metodica esecuzione delle fasi chirurgiche e alla continua e puntuale verifica del risultato delle terapie eseguite, sono solo alcuni dei punti fondamentali che verranno discussi durante gli incontri.

Corso valido per 50 CREDITI E.C.M.

1° INCONTRO 2 GIORNI > Teorico - Pratico

- Malattie Parodontali: patogenesi, eziologia e segni clinici.
- L'importanza del piano di trattamento preliminare: analisi fotografica e radiografica.
- La Cartella Parodontale: fattori di rischio dente/sito.
- Analisi del rischio paziente.
- Organizzare uno studio per la cura del paziente parodontalmente compromesso: aspetti di segreteria legati alla presentazione del Piano di Trattamento preliminare.
- Esercitazioni pratica tra i partecipanti (foto e rx).

2° INCONTRO 2 GIORNI > Teorico - Pratico

- Microstrumentazione manuale e ultrasonica: vantaggi e limiti.
- Terapia Causale: full mouth disinfection vs approccio a quadrante.
- Terapia Farmacologica: quale, quando e come.
- Come collaborare attivamente con l'igienista.
- Organizzare uno studio per la cura del paziente parodontalmente compromesso: aspetti clinici e di segreteria in terapia non chirurgica.
- Parte pratica su modelli: strumentazione non chirurgica e pratica sulle principali tecniche di sutura.

3° INCONTRO 2 GIORNI > Teorico - Pratico

- Chirurgia mucogengivale.
- Le recessioni gengivali: diagnosi e prognosi.
- Tecniche chirurgiche per la copertura di recessioni.
- Rapporti tra conservativa e parodontologia (NCCL-REC).
- Video sessione su come pianificare incisioni e suture.
- Video sessione su tutte le principali tecniche microchirurgiche per REC singole e multiple.
- Gestione del post operatorio.
- Esercitazioni su mandibole di maiale.

4° INCONTRO 2 GIORNI > Teorico - Pratico

- Chirurgia rigenerativa nei difetti infraossei: OFD vs GTR/IPR.
- Il razionale nella scelta della tecnica chirurgica.
- Tecniche mini-invasive vs tradizionali.
- Rapporti tra ortodonzia e parodontologia.
- Il trattamento della lesione endo/parodontale.
- Video sessione su tutte le principali tecniche microchirurgiche.
- Gestione del post operatorio.
- Interventi di chirurgia mucogengivale eseguiti dai corsisti.

5° INCONTRO 2 GIORNI > Teorico - Pratico

- Chirurgia ossea resettiva.
- Tecniche chirurgiche e disegno dei lembi.
- La terapia del dente pluriradicolato con lesioni delle forcazioni.
- La gestione dei casi perioprotesici complessi: i provvisori, il timing e la finalizzazione.
- Analisi di un caso clinico presentato dai relatori: discussione e formulazione del piano di trattamento da parte dei corsisti.
- Interventi di rigenerativa eseguiti dai corsisti.

6° INCONTRO 2 GIORNI > Teorico - Pratico

- L'allungamento della corona clinica.
- ACC vs riallocazione marginale.
- La correzione dei difetti estetici nei Gummy Smile (difetti di eruzione e chirurgia resettiva).
- Lo studio del caso Parodontologo / Odontotecnico
- Video sessione su come pianificare incisioni e suture.
- Gestione del post operatorio
- Interventi di resettiva eseguiti dai corsisti (gestione dei provvisori).

7° INCONTRO 2 GIORNI > Teorico - Pratico

- Organizzare uno studio per la cura del paziente parodontalmente compromesso: aspetti clinici e di segreteria nella gestione della terapia di supporto.
 - Protocolli di mantenimento in base al rischio paziente.
 - Le terapie sito-specifiche (polveri e fotodinamica in TPS).
 - Come fidelizzare il paziente con malattia parodontale.
- Interventi eseguiti dai corsisti (rigenerazione mucogengivale o osseo resettiva).

DOCENTI

DOTT. CARLO GHEZZI

Laureato in Odontoiatria e Protesi Dentaria presso l'Università degli Studi di Milano, si occupa prevalentemente di Parodontologia, Protesi ed Implantologia. Dal 1999 frequenta il reparto di Parodontologia dell'Università degli Studi di Milano, polo Clinica Odontoiatrica e Stomatologica I.C.P. e dall'a.a. 2004 è tutore per il corso di laurea in Odontoiatria e Protesi Dentaria.

Professore a contratto dal 2005 al 2010 presso l'Università di Milano per l'insegnamento della Parodontologia nel Corso di specialità in Chirurgia Orale.

Nel 2010 apre un centro dentale specializzato nella cura di pazienti con necessità di terapie parodontali, implantari e protesiche focalizzando la sua attività sui trattamenti mini invasivi.

Fondatore di MeG (Master Educational Group), primo centro Zeiss Dental Academy italiano, insieme all'amico Dott. Domenico Massironi.

Socio attivo SIDP.

Relatore a corsi e congressi nazionali ed internazionali.

Autore di pubblicazioni scientifiche su riviste internazionali.



IN COLLABORAZIONE CON I DOTTORI:

Silvia Masiero

Riccardo Dosoli

Angelo Fassi

Gregory Brambilla



Sede operativa:

MEG snc

Via Luigi Cadorna, 17

20077 Melegnano (MI)



Informazioni e iscrizioni:

info@meg-educational.com

+39 339 7451975



www.meg-educational.com



CENTRO DIDATTICO FORMATIVO
DI ODONTOIATRIA ESTETICA